

POHLED JIHOZÁPADNÍ
M1:100

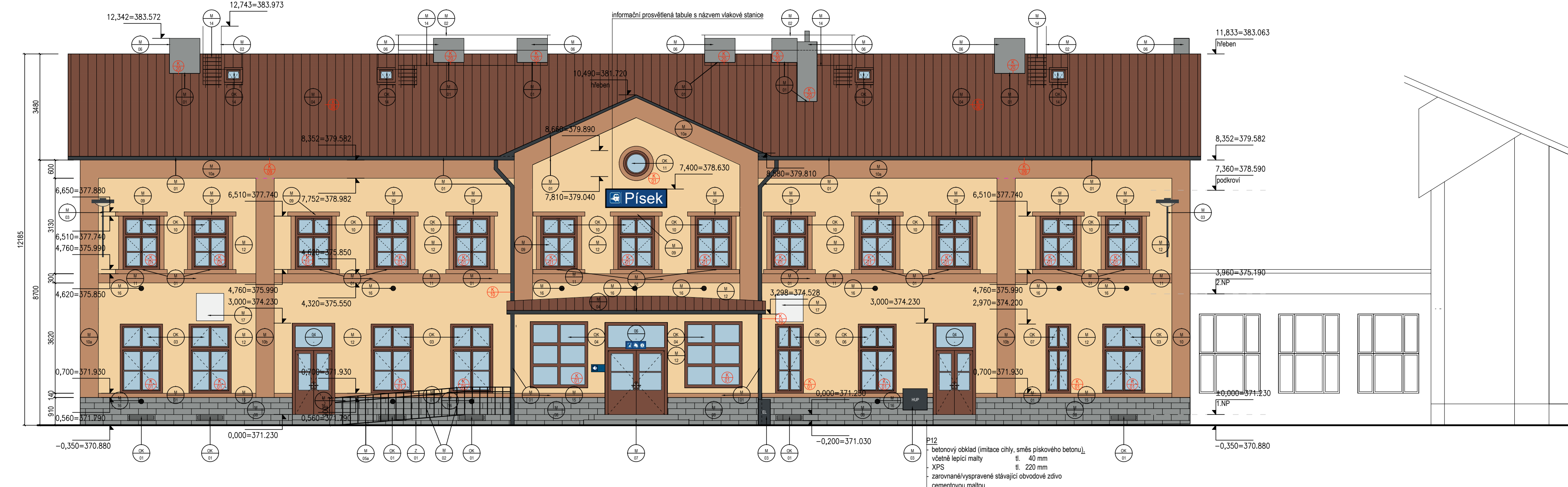


LEGENDA EXTERIÉROVÝCH PRVKŮ:

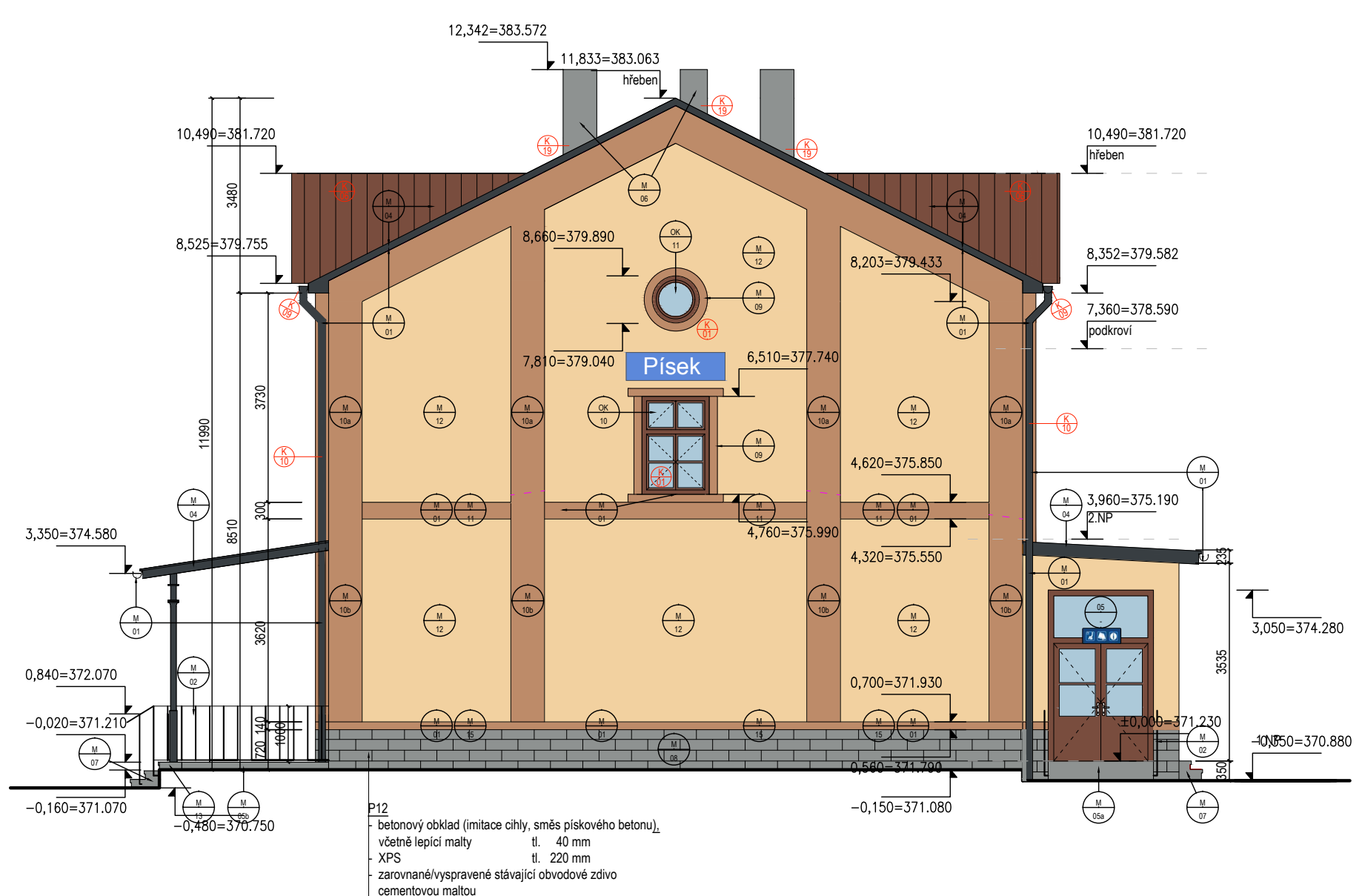
- KLEMPÍŘSKÉ PRVKY**
 - opletování říms, komínů, parapetů, dešťové svody - zároveň pozinkovaný plech
- ZÁBRADLÍ**
 - ocel, žárový pozink, RAL 7016
- POVRCHOVÁ ÚPRAVA STÁVAJÍCÍCH DŘEVĚNÝCH PLECHOVÝCH KONSTRUKCÍ**
 - antikorozní nátěr
- STŘEŠNÍ KRYTINA**
 - lehká facovaná krytina s ocelovým jádrem; zároveň pozinkovaný plech
- NAJEZDOVÁ RAMPA PRO OSPO**
 - alutec, povrchová úprava zinkoxidem tl. 200 mm
- SANACE KOMINOVÝCH TĚLES**
 - omítnutí, vyzdívení maltové vrstvy rabizovým pletivem, barva např. NCS S 4502 - G
- SCHODIŠTĚ**
 - betón, sloupce z kamenné venkovní dlažby
- OBKLAD V OBLASTI SOKLU**
 - imlace chýl, směs pískového betonu, barva např. NCS S 4502 - G
- ŠAMBRÁNA**
 - polystyrenové jádro EPS 150 tl. 30 mm s finální omítkovou úpravou, barva např. NCS S 3020 - Y40R
- LIŽENOVÝ RAM**
 - zachytovací stálavý výstupku v rámci kontaktního zateplení celé budovy, barva např. NCS S 3020 - Y40R
- LIŽENOVÝ RAM**
 - polystyrenové jádro EPS 150 tl. 100 mm s finální omítkovou úpravou, barva např. NCS S 3020 - Y40R
- KORDONOVÁ ŘÍMSA**
 - polystyrenové jádro EPS 150 tl. 30 mm s finální omítkovou úpravou, barva např. NCS S 3020 - Y40R
- ZÁKLADNÍ FASÁDNÍ PLOCHA**
 - tenkovrstvá silikátová jemnozrná omítka, barva např. NCS S 1020 - Y20R
- ZIDKA PERON**
 - rovně přilnavá betonová, finální úprava - jednosložková barva na beton, barva např. NCS S 4502 - G
- KOMINOVÁ LÁVKA PĚVNÉ STUPNĚ**
 - ocel, žárový pozink, šité pochůzná plochy 250 mm, zábradlí o výšce 1000 mm doplněné o průběžnou vodorovnou ocelovou tyč ve výšce 500 mm, vzdálenost zábradlí od kominového tělesa min. 400 mm, pochůzná část lavy min. 100 mm nad sítěmi krytinou
- SOKLOVÁ ŘÍMSA**
 - polystyrenové jádro EPS 150 tl. 100 mm s finální omítkovou úpravou, barva např. NCS S 3020 - Y40R
- TUBUS PRO PŘÍVOD VZDUCHU**
 - Manuálně regulovatelný, zateplený tubus s vyjmáatelným filtrem, z exteriéru musí mít jeho zakončení stejnou barvu, jako má v daném místě fasáda.
- CHL**
 - Vnější výpěnková jednotka.

POZNÁMKY:
je navrženo zateplení fasády (160mm EPS); zateplení v oblasti soklu (220mm XPS)
a zateplení krovu (240mm MW)

POHLED SEVEROVÝCHODNÍ
M1:100



POHLED JIHOVÝCHODNÍ
M1:100



Poznámky:
Tato projektová dokumentace není výrobní ani dílenskou dokumentací. Pro výrobky, které takovou dokumentaci vyžadují, bude tato před zahájením prací zpracována dodatečně stavby a odsouhlasena s architektem, projektantem i investorem.
Zaměření objektu bylo zpracováno pouze stavebními prostředky, nikoliv v plném rozsahu geodeticky. Skutečné rozměry kci se tedy mohou od rozměrů uvedených ve výkresích drobně lišit. Před zahájením prací je nutné veškeré rozměry ověřit na stavbě. V případě výrazného rozdílu mezi skutečností a projektem je nutné tento stav konzultovat s projektantem a návrh po vzájemné dohodě upravit.
Veškeré změny navrhované oproti projektu je nutné v předstihu konzultovat s projektantem i investorem.
Veškeré stavební práce je nutno provádět v souladu s platnými zákony a normami a dle typových detailů či technologických postupů výroby jednotlivých prvků.

SO 661

aprea

generální dodavatel projektu

Aprea s. r. o.
sídlí firma Osoňská 35/1354; 190 00 Praha 9; kancelář: Na Švihlance 1/1476, 120 00, Praha 2
IČO: 272 45 918, DIČ: CZ27245918

tel.: +420 277 004 100
e-mail: aprea@aprea.cz
web: www.aprea.cz

stávající
Správa železnic: státní organizace
Dle č. 1003/37, Nové Město (Praha 1), 110 00 Praha
IČO: 70094234, dle schránky uccojim

akce
Rekonstrukce výpravní budovy v žst Písek
Hlavní nádraží č. 308, 397 01 Písek – Budějovické Předměstí
parcelní číslo: st. 789, st. 1930, st. 1588, 1067/1, 2691/1
Katastrální území: Písek (72075)

autor
Ing. Petr Legner
Ing. arch. Lukáš Štíleský

zodpovědný projektant
Ing. Petr Legner
HP
Ing. arch. Lukáš Štíleský
výpracoval
Ing. Radoslav Štěpánek

výkres
POHLEDY - NAVRHOVANÝ STAV

mřítko
1:100
datum
6/2020
formát
A2+

dokumentace
část
E.2.1 - ARS
dokumentace
střípek
PDPS

paré

číslo výkresu

07

TENTO DOKUMENT JE DŮVĚRNÝ VLASTNICTVÍM AUTORA. DLE ÚST. BYT. OBCH. Z. NESMÍ BYT BEZ SOUHLASU AUTORA POUŽIT, KOPÍROVÁNÍ, O PŘEDÁNÍ TŘETÍ OSOBĚ!

Uloženo: 17.07.2020 14:16:25 / Uživatel: Rudeš / Tisk: 17.07.2020 14:17:11